

Ihr Fensterplatz auf Baltrum

Sonnenblick

Hoch über dem Nationalpark, auf der Sonnenseite des ruhigen Ostdorfs, schweift Ihr Blick über die Pferdeweiden hin zu den Vogelschwärmen



zwischen Ebbe und Flut. Hier sind Sie Zuhause: In einer hellen, komfortablen und großzügigen Wohnung, in einem sonnig gestalteten Haus.

Beste Aussichten für schönen Urlaub

- ruhige Südlage, großartiger Blick
- komplett renovierte Wohnungen mit 1-3 Schlafräumen
- kinderfreundliches Haus
- kurze Wege auf der Insel
- Sat-TV, DVD, WLAN, Safe
- freundlicher Service

Bei uns im Haus werden Sie verwöhnt:

RUHEPUNKT

Insel für Wellness und Selfness

Ayurveda, Massagen, Sauna, Reiki, Blütenbäder

Alle Preise für 2009/10 ab 7 Übernachtungen.
Im Preis enthalten sind Bett-, Bad- und Tischwäsche und auf Wunsch Kinderbett und -stuhl, Wickeltisch, Bollerwagen.
Inkl. TV, DVD, Radio/CD, Telefon, WLAN, Safe und Fön.

Angebot "Frühlingserwachen"
bei Anreise am 10./11.4.10

"14 = 12" und "21 = 17 Tage"

Saisonzeiten

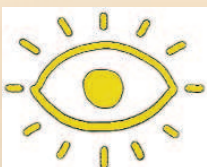
Hauptsaison (HS)
26.6. - 29.8.10 (Sommer)

Zwischensaison (ZS)
23.12.09 - 06.01.10 (Silvester)
27.03. - 10.04.10 (Ostern NRW)
30.08. - 11.09.10 (Spätsommer)
09.10. - 23.10.10 (Herbst NRW)
23.12.10 - 06.01.11 (Silvester)

Nebensaison (NS)
20.03.10 - 26.03.10
11.04.10 - 25.06.10
12.09.10 - 08.10.10
24.10.10 - 06.11.10

Wintersaison (WS)
01.11.09 - 22.12.09
07.01.10 - 19.03.10
07.11.10 - 22.12.10

Stand: 1.11.2009



A. Abram · Am Nationalpark 106 · 26579 Baltrum
Tel: (04939) 351 · www.sonnenblick-baltrum.de

Wohnungen mit 1-2 Schlafräumen

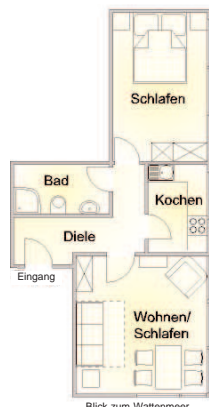


Panoramablick über's Wattenmeer

"Deichgraf"

(Nr.1) ca. 35 qm, Hochparterre.
Gemütliches Apartment für 1 bis 2 Personen mit Wintergarten und Panoramablick über den Nationalpark Wattenmeer; Doppelbett mit Komfort-Rahmen; Kochnische mit 2-Plattenherd, Mikrowelle; Dusche, freistehende Badewanne, WC, Fön.
Hunde nach Absprache.

Preise:	HS	ZS	NS	WS
1 P:	78	69	59	-
2 P:	88	79	69	-



Blick zum Wattenmeer

"Schwalbennest"

(Nr.2) ca. 45 qm, Hochparterre.
Ferienwohnung für 2 bis 4 Pers.
1 Schlafräum mit Doppelbett (Kinderbett zustellbar);
1 Wohn/Schlafraum mit komfortabler Doppelschlafcouch, Essplatz mit schönem Blick zum Wattenmeer.
Küche mit Geschirrspüler und Mikrowelle; Dusche/WC, Fön.
Hunde nach Absprache.

Preise:	HS	ZS	NS	WS
2 P:	110	85	75	54
3 P:	110	90	80	59
4 P:	110	95	85	64

Wohnungen mit 2 Schlafräumen und Terrasse

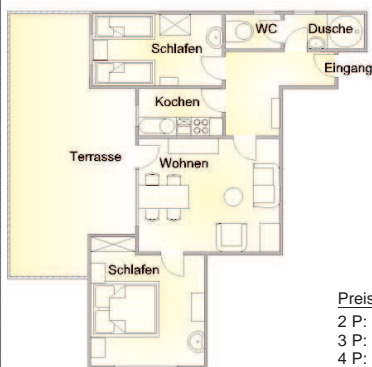


Eingang

"Große Freiheit"

(Nr.4) ca. 75 qm, Hochparterre.
Geräumige Wohnung für 3 bis 5 Personen mit Gartenzugang und Terrasse.
Wohnraum mit Küchenecke, Geschirrspüler und Mikrowelle;
2 Doppelschlafzimmer (auf Wunsch mit Kinder- oder Zustellbett); Dusche, WC, Fön.
Hunde nach Absprache.

Preise:	HS	ZS	NS	WS
2 P:	130	90	80	54
3 P:	130	95	85	59
4 P:	130	100	90	64
5 P:	135	105	95	69



Preise:	HS	ZS	NS	WS
2 P:	130	90	80	54
3 P:	130	95	85	59
4 P:	130	100	90	64

"Käpt'n Blaubär"

(Nr.3) ca. 65 qm.
Helle große Wohnung im Gartenparterre (Souterrain) für bis zu 4 Personen.
Wohnraum mit Terrasse;
1 Doppelzimmer (Kinderbett zustellbar) und 1 Zweibettzimmer;
Küche mit Geschirrspüler und Mikrowelle;
Dusche, WC, Fön.
Hunde nach Absprache.

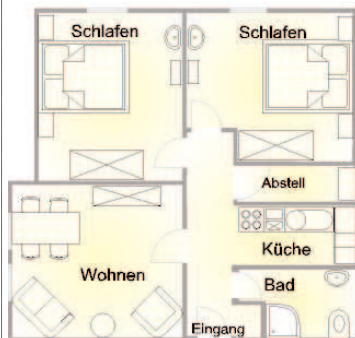


Preise:	HS	ZS	NS	WS
2 P:	130	90	80	54
3 P:	130	95	85	59
4 P:	130	100	90	64

"Piratschatz"

(Nr.10) ca. 65 qm.
Helle große Wohnung im Gartenparterre (Souterrain) für bis zu 4 Personen.
Wohnraum mit Südterrasse;
1 Doppelzimmer (Kinderbett zustellbar) und 1 Zweibettzimmer;
Küche mit Geschirrspüler und Mikrowelle. Bad mit Badewanne, extra WC, Fön.
Hunde nach Absprache.

Wohnung mit 2 Schlafräumen



"Abendhimmel"

(Nr.7) ca. 55 qm, 1. Etage.
Gemütliche Ferienwohnung für 2 bis 4 Personen.
Wohnraum mit schönem Blick; Küche mit Geschirrspüler und Mikrowelle; zwei Doppelschlafzimmer (Kinderbett zustellbar); Dusche/WC, Fön.
Hunde nicht erlaubt.

Preise:	HS	ZS	NS	WS
2 P:	125	85	75	54
3 P:	125	90	80	59
4 P:	125	95	85	64

Wohnungen mit 2 Schlafräumen und Balkon



Balkon Panoramablick über's Wattenmeer

"Dornröschen"

(Nr.6) ca. 65 qm, 1. Etage.
Geräumige Ferienwohnung mit großem Südbalkon und Panoramablick für 2 bis 4 Pers.
Wohnraum mit weitem Blick; Küche mit Geschirrspüler, Backofen und Mikrowelle;
1 Doppelzimmer und 1 Zweibettzimmer (Kinderbett zustellbar);
Dusche/WC, Fön.
Hunde nicht erlaubt.

Preise:	HS	ZS	NS	WS
2 P:	140	95	85	59
3 P:	140	100	90	64
4 P:	140	105	95	69



Balkon Blick zum Hafen

"Kleiner Leuchtturm"

(Nr.8) ca. 50 qm, Dachgeschoss.
Nichtraucher-Wohnung mit Westbalkon und tollem Blick zum Hafen und Wattenmeer für 2 bis 4 Personen.
Wohnraum mit Panoramafenster; Küche mit Küchenecke, Geschirrspüler und Mikrowelle;
1 Doppelzimmer und 1 Zweibettzimmer (auf Wunsch ein Bett als Kinderbett);
Dusche/WC, Fön.
Hunde nicht erlaubt.

Preise:	HS	ZS	NS	WS
2 P:	135	95	85	59
3 P:	135	100	90	64
4 P:	135	105	95	69



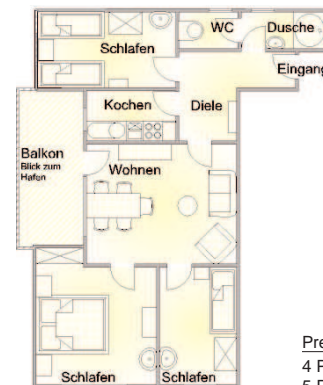
Balkon Panoramablick über's Wattenmeer

"Silbermöve" (Nr.9)

ca. 65 qm. Geräumige Dachwohnung mit Südbalkon und Panoramablick über das Wattenmeer für 2 bis 4 Pers.
Gemütlicher Wohnraum; Küche mit Geschirrspüler und Mikrowelle; Doppelschlafzimmer und Zweibettzimmer (Kinderbett zustellbar); Dusche/WC, Fön.
Hunde nicht erlaubt.

Preise:	HS	ZS	NS	WS
2 P:	140	95	85	59
3 P:	140	100	90	64
4 P:	140	105	95	69

Wohnung mit 3 Schlafräumen und Balkon



Blick zum Wattenmeer

"Großer Leuchtturm"

(Nr.5) ca. 65 qm, 1. Etage.
Große Ferienwohnung mit Westbalkon und weiter Sicht zum Hafen für bis zu 5 Pers.
Schöner Wohnraum mit Blick; Küche mit Geschirrspüler und Mikrowelle; 1 Doppelzimmer, 1 Einzelzimmer (Kinderbett zustellbar) und 1 Zweibettzimmer; Dusche, WC, Fön.
Hunde nicht erlaubt.

Preise:	HS	ZS	NS	Winter
4 P:	145	105	95	69
5 P:	145	110	100	74