

Ihr Fensterplatz auf Baltrum

Sonnenblick

Hoch über dem Nationalpark, auf der Sonnenseite des ruhigen Ostdorfs, schweift Ihr Blick über die Pferdeweiden hin zu den Vogelschwärmen



zwischen Ebbe und Flut. Hier sind Sie Zuhause: In einer hellen, komfortablen und großzügigen Wohnung, in einem sonnig gestalteten Haus.

Beste Aussichten für schönen Urlaub

- ruhige Südlage, großartiger Blick
- komplett renovierte Wohnungen mit 1-3 Schlafräumen
- kinderfreundliches Haus
- kurze Wege auf der Insel
- Sat-TV, DVD, WLAN, Safe
- freundlicher Service

Bei uns im Haus werden Sie verwöhnt:

RUHEPUNKT

Insel für Wellness und Selfness

Ayurveda, Massagen, Sauna, Reiki, Blütenbäder

Alle Preise für 2010/11 ab 7 Übernachtungen.
Im Preis enthalten sind Bett-, Bad- und Tischwäsche und auf Wunsch Kinderbett und -stuhl, Wickeltisch, Bollerwagen.
Inkl. WLAN, TV, DVD, Radio/CD, Telefon, Safe und Fön.

Angebot "Frühlingserwachen"
bei Anreise am 30.4. oder 1.5.2011
"14 = 12" und "21 = 17 Tage"

Saisonzeiten

Hauptsaison (HS)

1.7.11 - 3.9.11 (Sommer)

Zwischensaison (ZS)

09.10.10 - 23.10.10 (Herbst)
23.12.10 - 06.01.11 (Silvester)
16.04.11 - 30.04.11 (Osterferien)
11.06.11 - 30.06.11 (Pfingsten/Sommer)
04.09.11 - 10.09.11 (Spätsommer)
15.10.11 - 29.10.11 (Herbst)

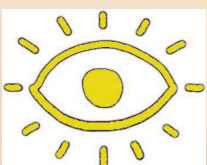
Nebensaison (NS)

12.09.10 - 08.10.10
24.10.10 - 31.10.10
01.05.11 - 10.06.11
11.09.11 - 14.10.11
30.10.11 - 05.11.11

Wintersaison (WS)

01.11.10 - 22.12.10
07.01.11 - 15.04.11
06.11.11 - 22.12.11

Stand: 1.10.2010



A. Abram · Am Nationalpark 106 · 26579 Baltrum
Tel: (04939) 351 · www.sonnenblick-baltrum.de

Wohnungen mit 1-2 Schlafräumen

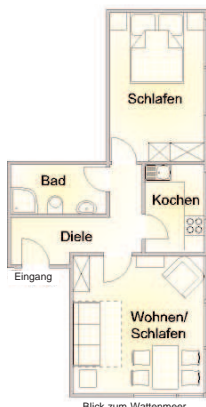


Panoramablick über's Wattenmeer

"Deichgraf"

(Nr.1) ca. 35 qm, Hochparterre.
Gemütliches Apartment für 1 bis 2 Personen mit Wintergarten und Panoramablick über den Nationalpark Wattenmeer; Doppelbett mit Komfort-Rahmen; Kochnische mit 2-Plattenherd, Mikrowelle; Dusche, freistehende Badewanne, WC, Fön.
Hunde nach Absprache.

Preise:	HS	ZS	NS	WS
1 P:	80	70	60	-
2 P:	90	80	70	-



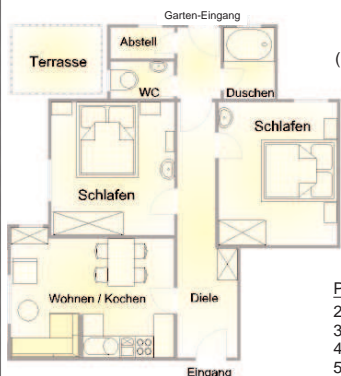
Blick zum Wattenmeer

"Schwalbennest"

(Nr.2) ca. 45 qm, Hochparterre.
Ferienwohnung für 2 bis 4 Pers.
1 Schlafräum mit Doppelbett (Kinderbett zustellbar);
1 Wohn/Schlafraum mit komfortabler Doppelschlafcouch,
Essplatz mit schönem Blick zum Wattenmeer.
Küche mit Geschirrspüler und Mikrowelle; Dusche/WC, Fön.
Hunde nach Absprache.

Preise:	HS	ZS	NS	WS
2 P:	112	87	77	55
3 P:	112	92	82	60
4 P:	112	97	87	65

Wohnungen mit 2 Schlafräumen und Terrasse

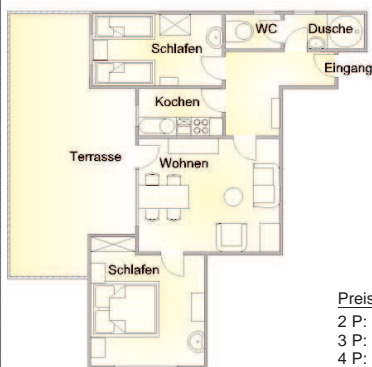


Eingang

"Große Freiheit"

(Nr.4) ca. 75 qm, Hochparterre.
Geräumige Wohnung für 3 bis 5 Personen mit Gartenzugang und Terrasse.
Wohnraum mit Küchenzeile, Geschirrspüler und Mikrowelle;
2 Doppelschlafzimmer (auf Wunsch mit Kinder- oder Zustellbett); Dusche, WC, Fön.
Hunde nach Absprache.

Preise:	HS	ZS	NS	WS
2 P:	135	92	82	55
3 P:	135	97	87	60
4 P:	135	102	92	65
5 P:	140	107	97	70



Preise:	HS	ZS	NS	WS
2 P:	135	92	82	55
3 P:	135	97	87	60
4 P:	135	102	92	65

"Käpt'n Blaubär"

(Nr.3) ca. 65 qm.
Helle große Wohnung im Gartenparterre (Souterrain) für bis zu 4 Personen.
Wohnraum mit Terrasse;
1 Doppelzimmer (Kinderbett zustellbar) und 1 Zweibettzimmer;
Küche mit Geschirrspüler und Mikrowelle;
Dusche, WC, Fön.
Hunde nach Absprache.

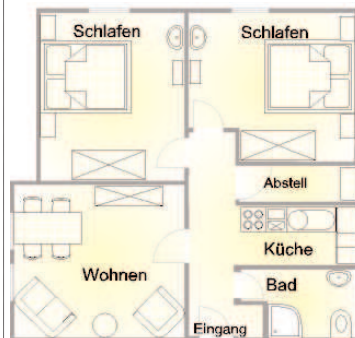


Preise:	HS	ZS	NS	WS
2 P:	135	92	82	54
3 P:	135	97	87	59
4 P:	135	102	92	64

"Piratschatz"

(Nr.10) ca. 65 qm.
Helle große Wohnung im Gartenparterre (Souterrain) für bis zu 4 Personen.
Wohnraum mit Südterrasse;
1 Doppelzimmer (Kinderbett zustellbar) und 1 Zweibettzimmer;
Küche mit Geschirrspüler und Mikrowelle. Bad mit Badewanne, extra WC, Fön.
Hunde nach Absprache.

Wohnung mit 2 Schlafräumen



"Abendhimmel"

(Nr.7) ca. 55 qm, 1. Etage.
Gemütliche Ferienwohnung für 2 bis 4 Personen.
Wohnraum mit schönem Blick; Küche mit Geschirrspüler und Mikrowelle; zwei Doppelschlafzimmer (Kinderbett zustellbar); Dusche/WC, Fön.
Hunde nicht erlaubt.

Preise:	HS	ZS	NS	WS
2 P:	128	87	77	55
3 P:	128	92	82	60
4 P:	128	97	87	65

Wohnungen mit 2 Schlafräumen und Balkon



Blick zum Wattenmeer

"Kleiner Leuchtturm"

(Nr.8) ca. 50 qm, Dachgeschoss.
Nichtraucher-Wohnung mit Westbalkon und tollem Blick zum Hafen und Wattenmeer für 2 bis 4 Personen.
Wohnraum mit Panoramafenster; Küche mit Küchenzeile, Geschirrspüler und Mikrowelle;
1 Doppelzimmer und 1 Zweibettzimmer (auf Wunsch ein Bett als Kinderbett);
Dusche/WC, Fön.
Hunde nicht erlaubt.

Preise:	HS	ZS	NS	WS
2 P:	140	97	87	60
3 P:	140	102	92	65
4 P:	140	107	97	70



Balkon Panoramablick über's Wattenmeer

"Dornröschen"

(Nr.6) ca. 65 qm, 1. Etage.
Geräumige Ferienwohnung mit großem Südbalkon und Panoramablick für 2 bis 4 Pers.
Wohnraum mit weitem Blick; Küche mit Geschirrspüler, Backofen und Mikrowelle;
1 Doppelzimmer und 1 Zweibettzimmer (Kinderbett zustellbar);
Dusche/WC, Fön.
Hunde nicht erlaubt.

Preise:	HS	ZS	NS	WS
2 P:	145	97	87	60
3 P:	145	102	92	65
4 P:	145	107	97	70



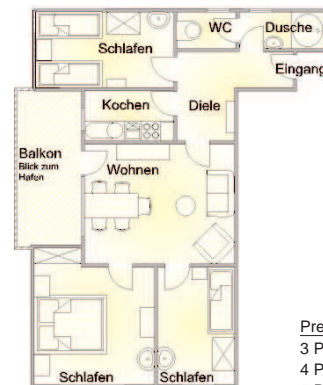
Balkon Panoramablick über's Wattenmeer

"Silbermöve" (Nr.9)

ca. 65 qm. Geräumige Dachwohnung mit Südbalkon und Panoramablick über das Wattenmeer für 2 bis 4 Pers.
Gemütlicher Wohnraum; Küche mit Geschirrspüler und Mikrowelle; Doppelschlafzimmer und Zweibettzimmer (Kinderbett zustellbar); Dusche/WC, Fön.
Hunde nicht erlaubt.

Preise:	HS	ZS	NS	WS
2 P:	145	97	87	60
3 P:	145	102	92	65
4 P:	145	107	97	70

Wohnung mit 3 Schlafräumen und Balkon



Blick zum Wattenmeer

"Großer Leuchtturm"

(Nr.5) ca. 65 qm, 1. Etage.
Große Ferienwohnung mit Westbalkon und weiter Sicht zum Hafen für bis zu 5 Pers.
Schöner Wohnraum mit Blick; Küche mit Geschirrspüler und Mikrowelle; 1 Doppelzimmer, 1 Einzelzimmer (Kinderbett zustellbar) und 1 Zweibettzimmer; Dusche, WC, Fön.
Hunde nicht erlaubt.

Preise:	HS	ZS	NS	Winter
3 P:	150	107	97	70
4 P:	150	112	102	75
5 P:	150	117	107	80